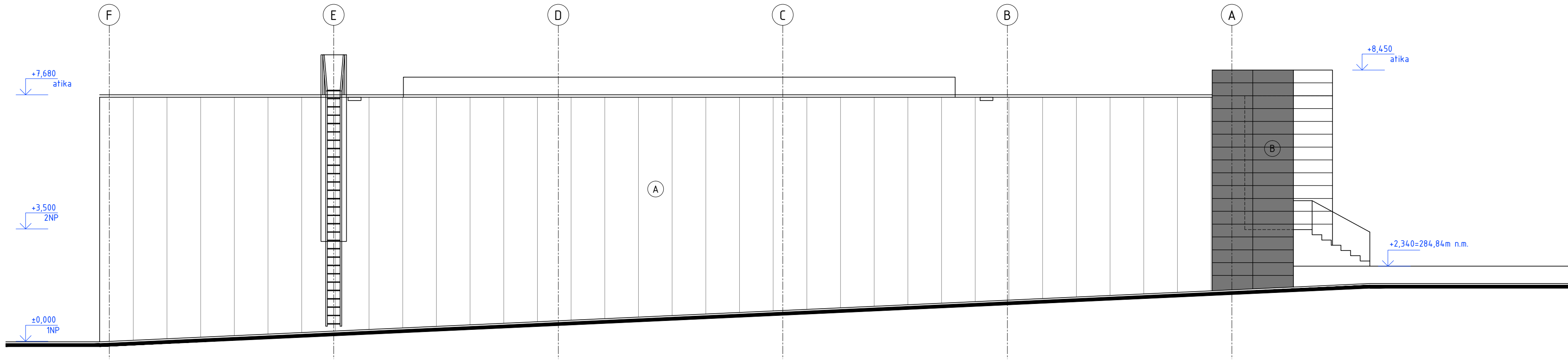
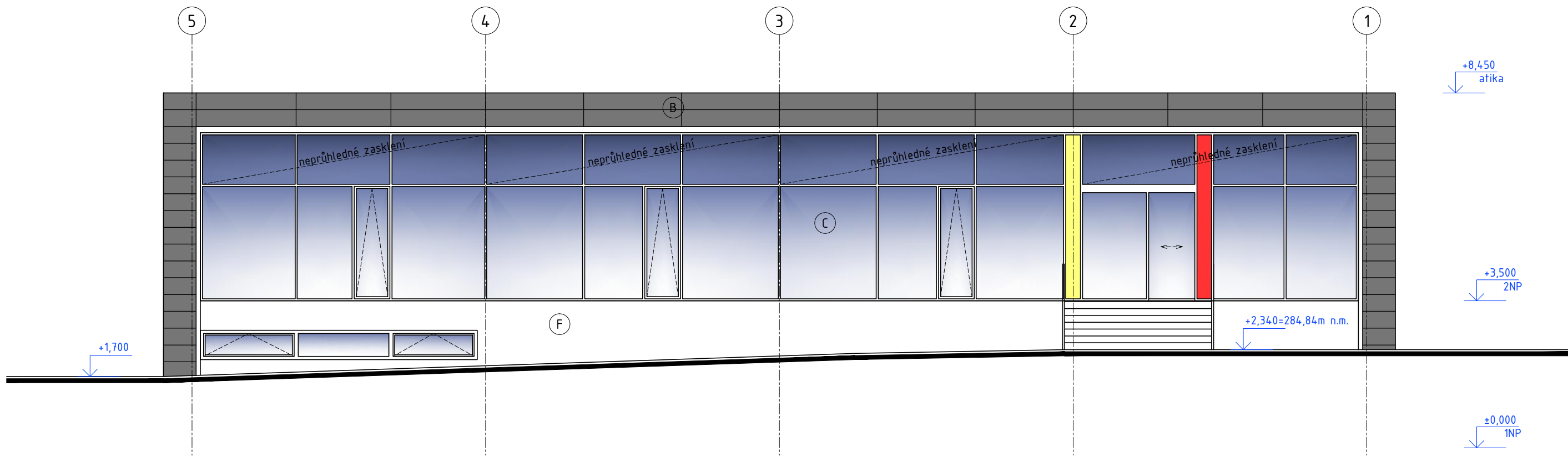


POHLED VÝCHODNÍ



POHLED SEVERNÍ



LEGENDA

- (A) FASÁDNÍ PUR PANELY
- (B) FASÁDNÍ PANELY Z LAKOVANÉHO POZINKOVANÉHO PLECHU
- (C) PROSKLENÁ STĚNA Z HLINÍKOVÝCH PROFILŮ
- (D) OKNA Z PLASTOVÝCH PROFILŮ
- (E) SEKČNÍ VRATA
- (F) SOKLOVÁ OMÍTKA

POZN. BAREVNOST FASÁDY A FASÁDNÍCH PRVKŮ BUDE UPŘESNĚNA PŘED REALIZACÍ ARCHITEKTEM

±0,000= 282,50 m n.m. B.p.v.

architekt	Ing.arch. L.Tecl		PROJEKTANT ČÁSTI PD:  Ing.Roman VRBA Hvozdecká 3, Brno 635 00 tel. 737 621 666 www.romanvrba.cz
zodp. projektant	Ing.R.Vrba		
vyracoval	Ing.R.Vrba		
Obec: Popůvky	Kraj: Jihomoravský		
Investor: POWERBRIDGE spol. s r.o., Vintrava 262/9, 66441 Popůvky			
Název stavby:  <b>NOVOSTAVBA ADMINISTRATIVNĚ VÝROBNÍHO OBJEKTU POWERBRIDGE POPŮVKY, parcela č. 1624/59</b>			formát x A4
			datum 23.4.2017
			stupeň DPS
			č. zakázky
Název výkresu:  <b>POHLED SEVERNÍ A VÝCHODNÍ</b>			arch. č.
			měřítko: 1:100